

Til Børne og ungeudvalget
Silkeborg Kommune

Sendt 11/10 2011
Søvej 1
8600 Silkeborg.

Igennem , efterhånden mange år, har vi Resenbro skole bedt om at få løftet vores fysiske forhold. I 2002 var vi så heldige at få en ny hal, som vi selv var med til at finansiere.

Vi har stadig en midlertidig barak fra 1972, da vi steg i elevtallet, fik vi 1997 en brugt barak. Vi har stadig en gammel gymnastiksal, som vi må undervise i uden den er renoveret til formålet og vi har et elevtal som siden år 1997 er steget med næsten 100%, uden at vi har fået noget blivende byggeri.

Af faglokaler har vi et hjemmekundskabslokale, samt et sløjdelokale, samt rigtigt gode forhold til idræt. Fag som billedkunst, håndarbejde, musik, natur og teknik må vi klare os med hen ad vejen.

Næste skoleår ser vi ud til at skulle have 2 børnehaveklasser, det betyder at vi ikke har lokaler til dem.

For ikke at falde i et hul, har vi sammen med lokalområdet sat en proces i gang, hvor vi i samarbejde vil kunne udbygge Resenbro skole til gavn for skolen og lokalsamfundet for et beløb til omkring 4 millioner. Vi vil igennem fonde søge så mange midler som muligt og vi ligger med et tilsagn om, at vil kommunen være aktiv medspiller på et beløb svarende til 25%, så er mulighederne gode for at forskellige fonde vil tilgodese os med det resterende beløb.

Vi spørger derfor om, vil Silkeborg kommune være interesserede i et samarbejde om overstående.

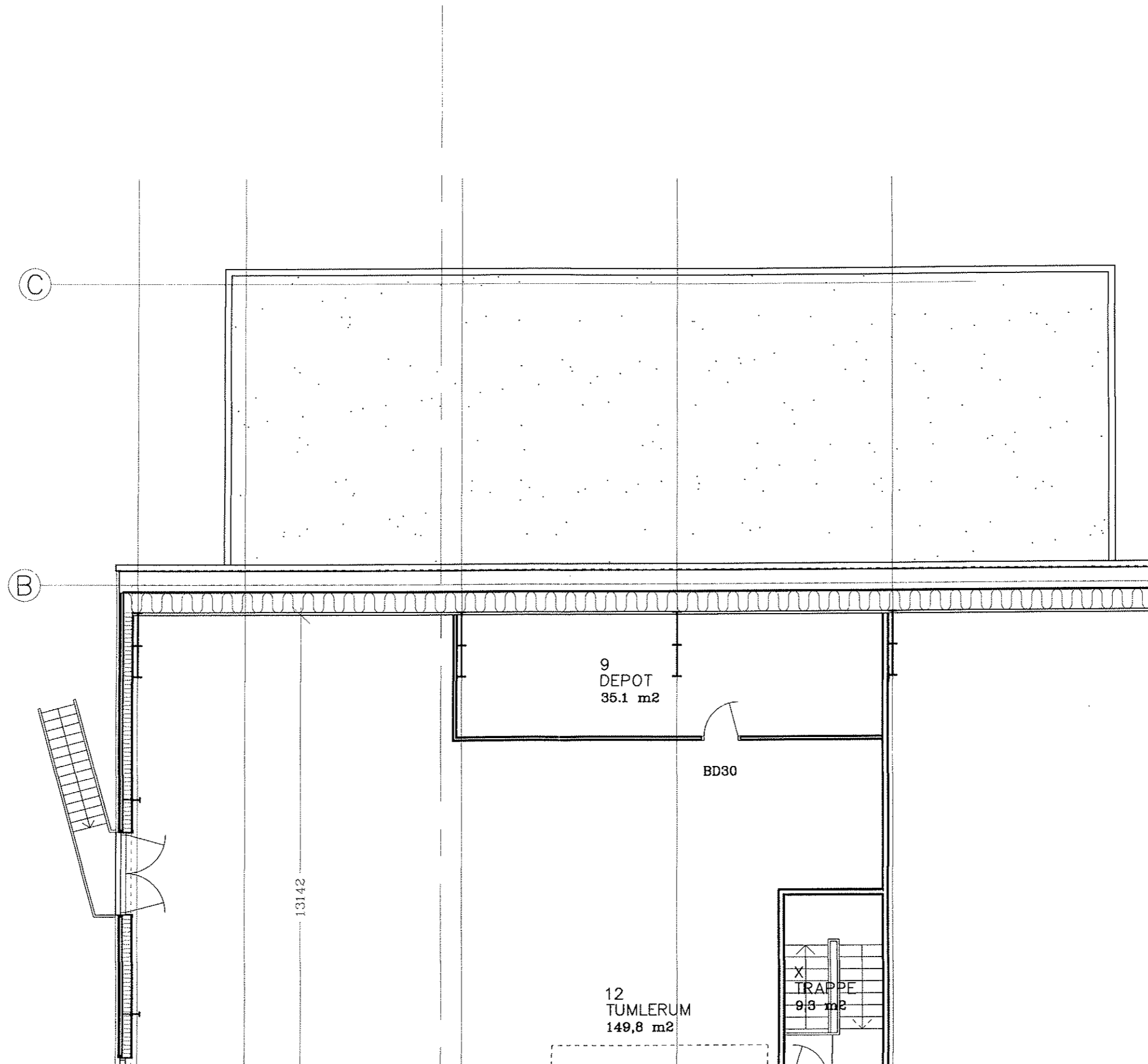
På udvalgets vegne

Henrik Jensen og Ole Pedersen
Lokal skoleleder

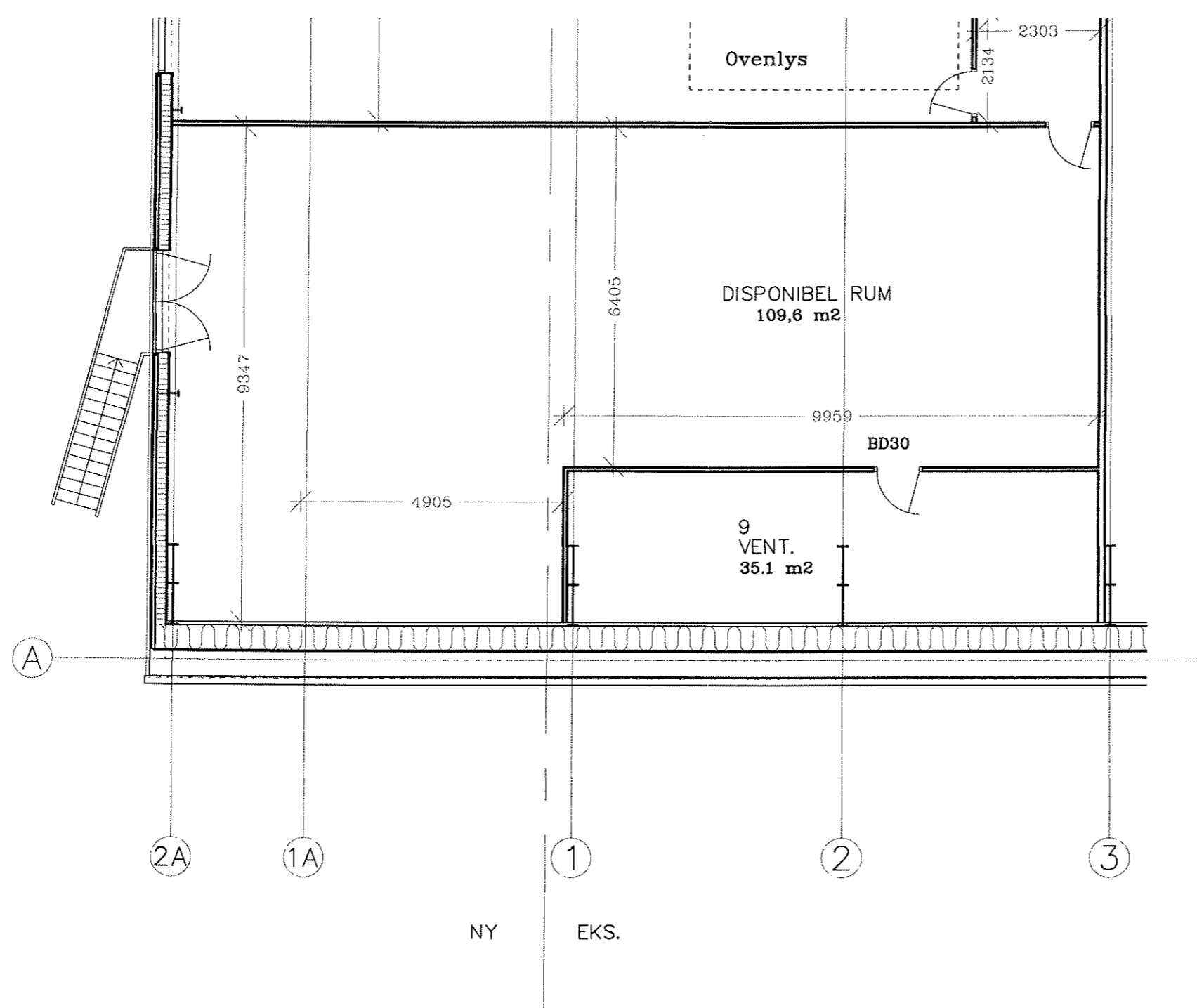
Vi medsender et bilag, hvor vi kan se mulighederne for udbygning.
Det meste foregår i en udbygning ved hallen, samt en renovering af den gamle gymnastiksal, som lokalområdet så ville kunne bruge som et fitnesscenter.

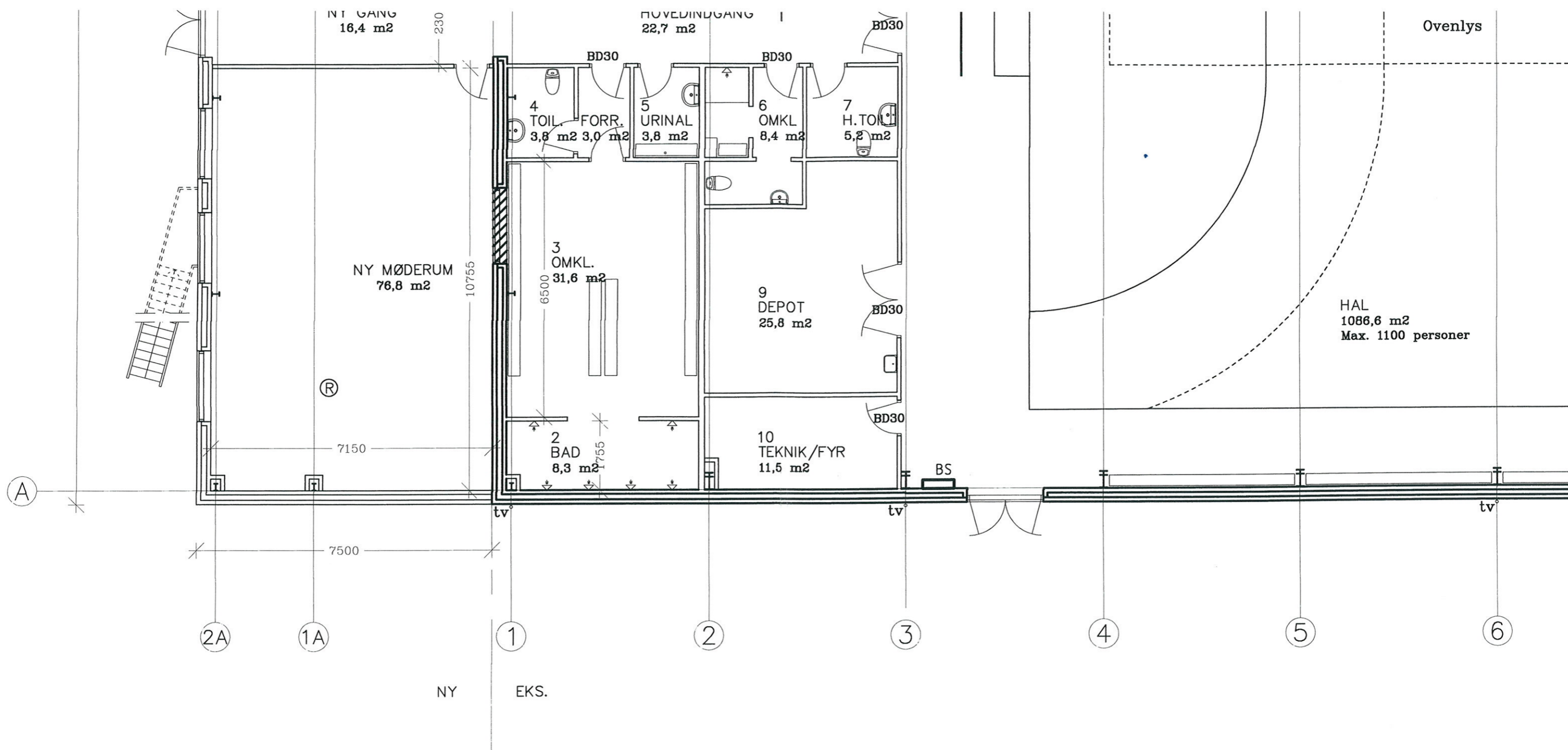
Vi håber på en hurtig tilkendegivelse.

TRAPPE:
14 st. a' 207 mm
13 gr. a' 220 mm
h=2900 mm



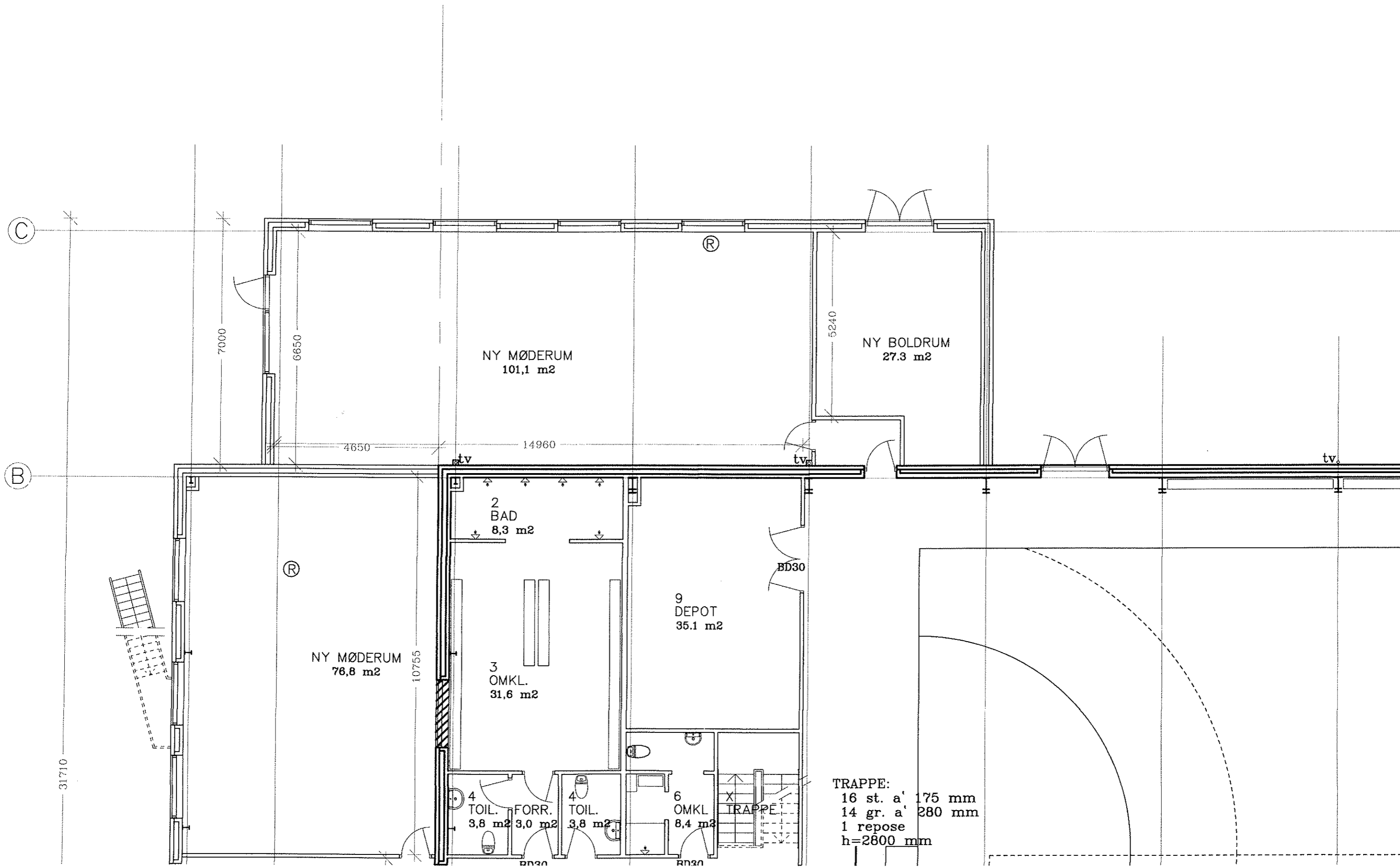
TRAPPE:
14 st. a' 207 mm
13 gr. a' 220 mm
h=2900 mm





REV. A: Gavl forlænget med et ½ fag (2.5m). Boldrum og møderum er spejlvendt, fra hal og ind til møderum laves lille gang eks. hul i sættes 9M dør. Eks. 18M dør flyttet til fag, modul 4-5.

BYGHERRE: Resebro skole, Skellerupvej 16 - 8600 Silkeborg									
EMNE: Ny tilbygning til Resebrohalle									TEGN.NR.:
MATR.NR: 2as									3.0A
TEGN: Plan									
DATO:	SIGN:	MÅL:	REV:A	REV:B	REV:C	REV:D	REV:E	REV:F	REV:G
24.01.11	TA	1:100	09.03.11						
 Totalbyg A/S ENTREPRENØR OG BYGGEFIRMA									Sabroesvej 6 DK-8600 Silkeborg Telefon 8680 4555 Fax 8681 5422 info@dktotalbyg.dk
© Copyright Denne tegning er DK Totalbyg ejendom og må ikke uden samtykke kopieres, forvises for, eller udleveres til tredjemand									



(C)

(B)

7000

6650

4650

14960

5240

NY MØDERUM
101,1 m²

NY BOLDRUM
27,3 m²

NY MØDERUM
76,8 m²

10755

2
BAD
8,3 m²

3
OMKL.
31,6 m²

9
DEPOT
35,1 m²

4
TOIL. FORR.
3,8 m² 3,0 m²

4
TOIL.
3,8 m²

6
OMKL.
8,4 m²

TRAPPE

TRAPPE:
16 st. a' 175 mm
14 gr. a' 280 mm
1 repose
h=2800 mm

31710

BD30

BD30

tv

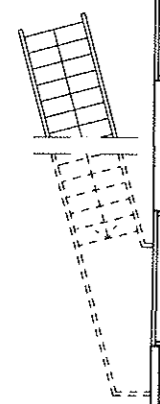
BD30

tv

tv

(R)

(R)







©2011 Digital